



ECDL-GIS

NEWSLETTER

sette





NEWSLETTER ECDL-GIS@LARTU

Indice

NEWSLETTER ECDL-GIS@LARTU	2
NEWSLETTER	3
Esami ECDL-GIS - Prossime sessioni	3
EVENTI DI INTERESSE	3
Piemonte Visual Contest - Mappathon con OpenStreetMap.....	4
FOSS4G 2015 (Seoul) - FOSS4G Europe 2015 (Como).....	4
LARTU NEWS	5
Laboratorio di Analisi e Rappresentazioni Territoriali ed Urbane	5
USEFUL RESOURCES	5
QGIS: Un Sistema di Informazione Geografica Libero e Open Source	6
QGIS FORUM.....	6
MAP ANALYST.....	6
SOUTH AFRICAN NATIONAL SPACE AGENCY – FUNDISA STUDENT PORTAL.....	7
TOPODATA – BANCO DE DADOS GEOMERFOMETRICOS DO BRASIL.....	7
DADOS GEOGRÁFICOS (BRASIL)	7
V-LATE - Vector-based Landscape Analysis Tools Extension (ArcGIS).....	8
MOABI DRC beta	8
USGS - Earth Resources Observation and Science (EROS) Center.....	8
Earth Models.....	8
OpenLayers 3 Example: Layer spy example	9
Urban Layers - Explore the structure of Manhattan’s urban fabric.....	9
Map Viewer.....	10
GeoTriple for Geospatial Imagery.....	10
Share Geo Open.....	11
GEOPORTALE DELLA LOMBARDIA – SCARICO DATI	11
MINISTERO DELL’ISTRUZIONE, DELL’UNIVERSITA’ E DELLA RICERCA – ACCESSO E RIUSO DELLE BANCHE DATI – LA SCUOLA IN CHIARO.....	11
MINISTERO DELLA SALUTE - Open Data on Cloud.....	12
MINISTERO DELLA SALUTE - FARMACIE OPEN DATA	12
Ministero dei beni e delle attività culturali e del turismo – OPEN DATA	12
Comitato Interministeriale per la Programmazione Economica (CIPE) – OPEN DATA	13
MINISTERO DELLE POLITICHE AGRICOLE, ALIMENTARI E FORESTALI - OpenData Agricoltura.....	13
OPENDATA REGIONE TOSCANA	14
CORPO NAZIONALE DEI VIGILI DEL FUOCO - Software per Navigatori GPS Portatili.....	14
SMARTDATANET	15
MapOSMatic – Crea la tua carta turistica	15
Bike District Milano – WEBGIS (Leaflet & OpenStreetMap)	16
OSM TOOLS - services for OpenStreetMap.....	17
OSM INSPECTOR.....	17
HIRISE - HIGH RESOLUTION IMAGING SCIENCE EXPERIMENT (MARS PLANET)	18
All Around GIS [BLOG]	18
RINGRAZIAMENTI	18
PROSSIMA NEWSLETTER ECDL-GIS@LARTU	19
- - - - > Arrivederci a fine luglio 2015!.....	19

NEWSLETTER

La **Newsletter non potrebbe vivere senza il contributo e l'entusiasmo di Tutti** coloro i quali, per un motivo o per l'altro, confrontandosi con tematiche complesse, contribuiscono - direttamente o indirettamente - a generare soluzioni.

Il nostro obiettivo è condividere, per quanto possibile, questi "flussi di informazioni".

Buona lettura!

Esami ECDL-GIS - Prossime sessioni

- Venerdì 27 febbraio 2015
- Venerdì 15 maggio 2015
- Venerdì 17 luglio 2015
- Venerdì 27 novembre 2015

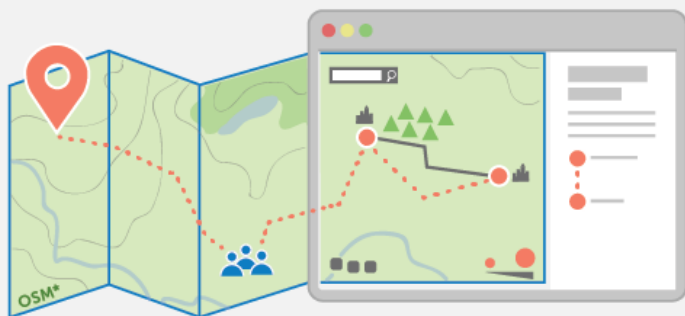
Altre date possono essere concordate (minimo 5 iscritti). Per informazioni si prega di visitare la URL: www.ecdlgis.polito.it o inviare una E-mail a ecdlgis@polito.it

EVENTI DI INTERESSE



**PIEMONTE
VISUAL CONTEST**

Partecipa al Mappathon di Piemonte Visual Contest



Hai tempo fino al 9 FEBBRAIO 2015

[Scopri di più >](#)

Piemonte Visual Contest - Mappathon con OpenStreetMap

Scegli un tema di interesse pubblico, usa gli [open data](#) e realizza una mappa digitale con [OSM](#).

[OpenStreetMap](#) sono aperte al contributo di tutti, chiunque può migliorarle e aggiungere informazioni. Condividere dati geografici aiuta lo sviluppo del territorio e permette di prendere decisioni importanti su temi ambientali, economici, di gestione delle crisi.

Condividere mappe – e rendere facilmente consultabili questi dati – è un modo di comunicare: migliora la qualità della vita e rende possibili nuovi servizi.



FOSS4G 2015 (Seoul) - FOSS4G Europe 2015 (Como)

Sono state decise le sedi di FOSS4G 2015: l'[evento mondiale si terrà in Corea del Sud](#), a Seoul, dal 14 al 19 Settembre 2015 presso il COEX Convention & Exhibition Center, mentre [quello europeo si terrà in Italia](#), a Como, dal 15 al 17 Luglio 2015 presso il Politecnico di Milano in Como.

(Fonte: [Cesare Gerbino GIS Blog](#))

LARTU NEWS

LARTU

Laboratorio di Analisi e Rappresentazioni Territoriali ed Urbane

Il **Laboratorio di Analisi e Rappresentazioni Territoriali ed Urbane** del Politecnico (POLITO) ed Università di Torino (UNITO), Dipartimento DIST, ha ultimamente sperimentato diverse modalità di acquisizione e restituzione dati secondo modalità “collaborative”. Tra queste attività ricordiamo:

- progetto **“CLE e Territorio”** (Unito)
- **Cloud and CrowdMapping**, attività svolta nel Modulo Innovazione del Corso di Laurea Magistrale in Ecodesign (Polito)

Mentre la prima ha utilizzato strumenti più “tradizionali” – ad esempio, la Carta Tecnica del Comune di Torino - la seconda si è concentrata su modalità più avanzate, utilizzando – per l’acquisizione dati - “smartphone” con il software “Collector” di *ESRI ArcGIS*.

Maggiori informazioni saranno contenute nel quarto numero della Newsletter DIST (<http://www.dist.polito.it/focus/newdist>).




DIST
Dipartimento Interateneo
di Scienze, Progetto e Politiche del Territorio



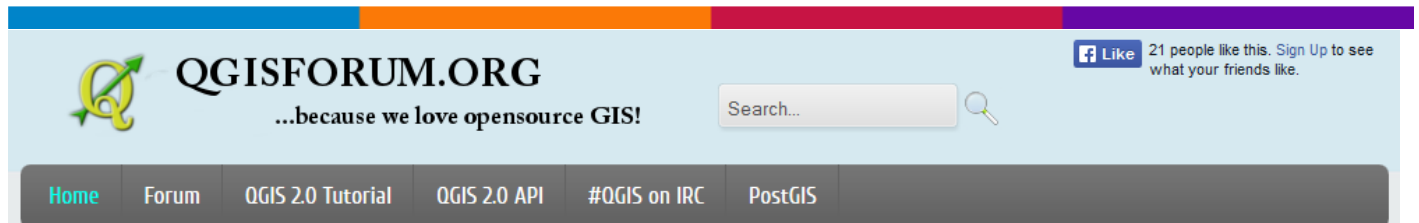
USEFUL RESOURCES

QGIS 2.6 Brighton has been released!

QGIS: Un Sistema di Informazione Geografica Libero e Open Source

Creare, modificare, visualizzare, analizzare e pubblicare le informazioni geospaziali su Windows, Mac, Linux, BSD (Android in arrivo)

Per il tuo desktop, server, nel tuo browser web e come librerie per sviluppatori



QGIS FORUM

The main features of the website are:

- [The forum](#), where you can post questions and discuss opensource GIS
- [The QGIS 2.0 tutorial](#), where we show you how to quickly get started with QGIS
- [The QGIS 2.0 API](#) (older API's also available)
- [The IRC chat room](#), where you can get in contact with the developers of QGIS
- Latest news from the opensource GIS world
- And hopefully, in time, much more exciting and free content



MAP ANALYST

MapAnalyst is a software application for the accuracy analysis of old maps. Its main purpose is to compute distortion grids and other types of visualizations that illustrate the geometrical accuracy and distortion of old maps.

MapAnalyst uses pairs of control points on an old map and on a new reference map. The control points are used to construct distortion grids, vectors of displacement, accuracy circles, and isolines of local scale and rotation. As a by-product, MapAnalyst also computes the old map's scale, rotation and statistical indicators.



SOUTH AFRICAN NATIONAL SPACE AGENCY – FUNDISA STUDENT PORTAL

Open-source software (OSS) is computer software with its source code made available and licensed with an open-source license in which the copyright holder provides the rights to study, change and distribute the software for free to anyone and for any purpose.

This page contain links to some of the most well known **remote sensing** and **GIS OSS** as well as OSS for **image processing**.



TOPODATA

Banco de Dados Geomorfométricos do Brasil



TOPODATA – BANCO DE DADOS GEOMERFOMETRICOS DO BRASIL

Os dados estão todos estruturados em quadrículas compatíveis com a articulação 1:250.000, portanto, em folhas de 1o de latitude por 1,5o de longitude.

Especificamente para os conjuntos de formato GeoTiff, pode-se fazer a navegação, a seleção e a obtenção dos arquivos com recursos interativos do Google maps e/ou OpenStreetMap, através do endereço:

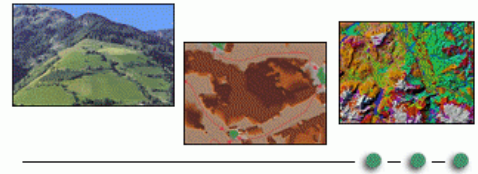
<http://www.webmapit.com.br/inpe/topodata/>.



DADOS GEOGRÁFICOS (BRASIL)



Landscape Analysis and Resource Management Research Group



V-LATE - Vector-based Landscape Analysis Tools Extension (ArcGIS)

V-LATE (vector-based landscape analysis tools extension) provide a selected set of the most common metrics to cover basic ecological and structure-related investigations.



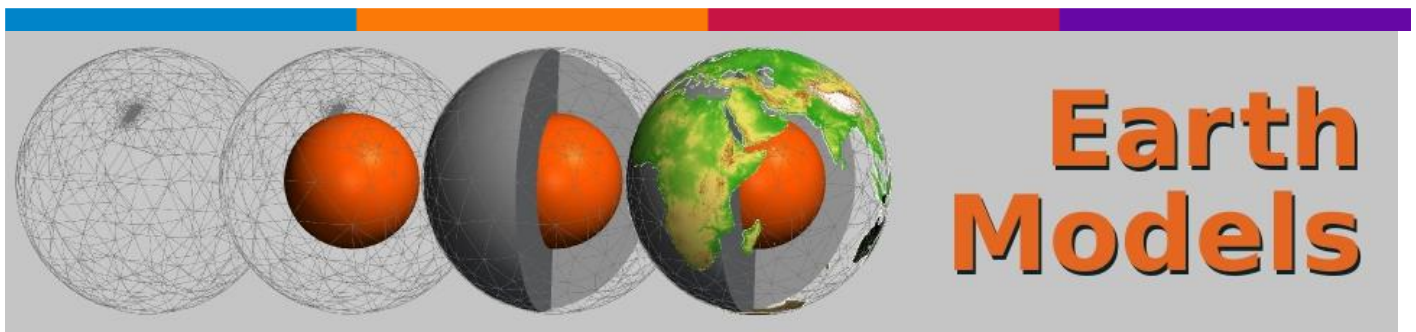
MOABI DRC beta

Moabi DRC is an independent initiative that collaboratively monitors natural resource use in the Democratic Republic of the Congo. Our community works toward a more transparent, equitable, and sustainable future for the people and environment of DRC.



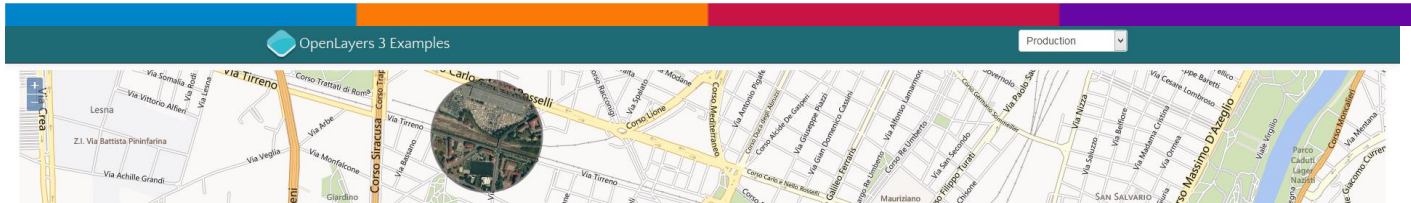
USGS - Earth Resources Observation and Science (EROS) Center

Providing **science** and **imagery** to better understand our **Earth**



Earth Models

This page is intended as a platform to store and exchange modeling tools and data sets related to the Earth. This includes simulation and processing software, together with observational and virtual data coming primarily from seismology, tectonics, geodynamics and geodesy. In addition you will find relevant teaching material and publications for further information. Please use the navigation bar on the left side to retrieve models, related publications, teaching material and visualization tools.



OpenLayers 3 Example: Layer spy example

View a portion of one layer over another

Layer rendering can be manipulated in precompose and postcompose event listeners. These listeners get an event with a reference to the Canvas rendering context. In this example, the precompose listener sets a clipping mask around the most recent mouse position, giving you a spyglass effect for viewing one layer over another.

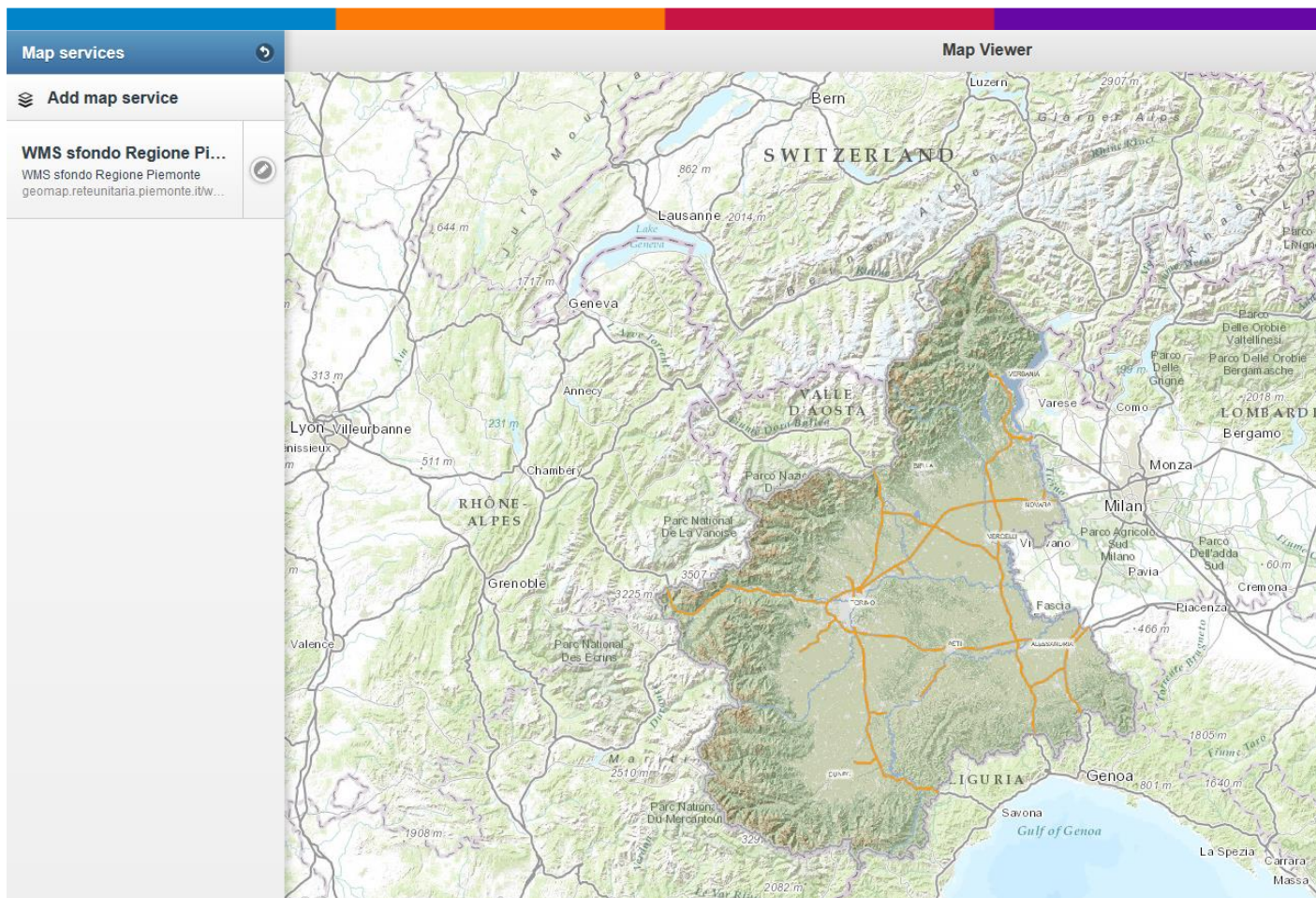
Move around the map to see the effect. Use the ↑ up and ↓ down arrow keys to *adjust the spyglass size*.



Urban Layers - Explore the structure of Manhattan's urban fabric

[Urban Layers](#) is an interactive map created by [Morphocode](#) that explores the structure of Manhattan's urban fabric.

The map lets you navigate through historical fragments of the borough that have been preserved and are currently embedded in its densely built environment. The rigid archipelago of building blocks has been mapped as a succession of structural episodes starting from 1765.



Map Viewer

Map Viewer is a touch-optimized web application designed to make maps accessible on all popular smartphones, tablets and desktop devices. Map Viewer give you and your organization access to your maps and information wherever you are, at any time. Simply use the browser on your mobile device or on desktop machine to use online maps available through web mapping services. All with no additional work.

Nell'immagine, la visualizzazione di un WMS proveniente dalla Regione Piemonte (Sfondo Cartografico).



GeoTriple for Geospatial Imagery

GeoTriple for **Geospatial Imagery** - also called **GeoZilla** - is an OGC services browser.

- **Store** WMS (Web Map Services) servers and **display** their layers with earth viewers.

Politecnico e Università di Torino - Dipartimento Interateneo di Scienze, Progetto e Politiche del Territorio
[\[www.dist.polito.it\]](http://www.dist.polito.it) - Laboratorio di Analisi e Rappresentazioni Territoriali ed Urbane [\[www.lartu.polito.it\]](http://www.lartu.polito.it) - Castello del
 Valentino (Manica Chevalley) - Viale Mattioli, 39 - 10125 Torino - Tel. (+39) 0110907464 – (+39) 0110907478 - Fax.
 (+39) 0115647451 - Test Center ECDL-GIS [\[www.ecdlgis.polito.it\]](http://www.ecdlgis.polito.it) [\[ecdl-gis@polito.it\]](mailto:ecdl-gis@polito.it)



- **Save** the displayed layers state through viewers persistency.
- **Create, import/export** and **display** earth shapes (areas, paths, placemarks, pointsets).



Share Geo Open

The UK open source for your free geodata



GEOPORTALE DELLA LOMBARDIA – SCARICO DATI

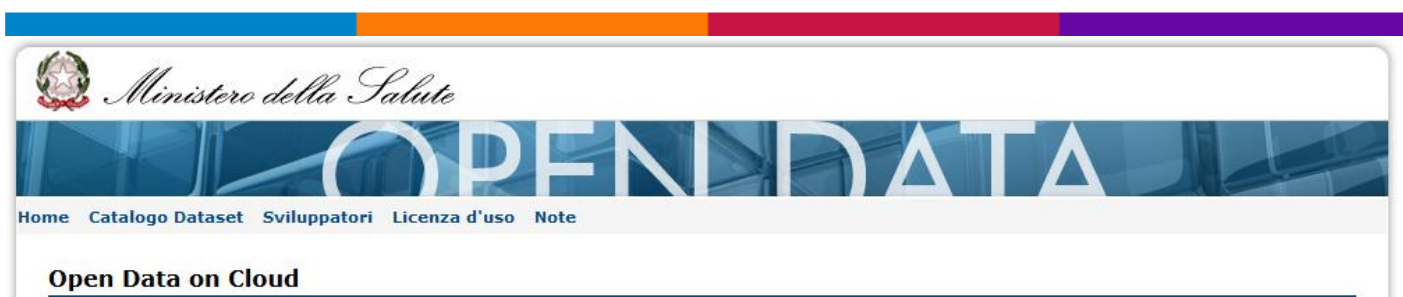
Il servizio Download offre all'utente la possibilità di scaricare dati geografici sia in formato raster sia in formato vettoriale.



MINISTERO DELL'ISTRUZIONE, DELL'UNIVERSITA' E DELLA RICERCA – ACCESSO E RIUSO DELLE BANCHE DATI – LA SCUOLA IN CHIARO

Informazioni su alunni, corpo insegnante, localizzazione georeferenziata e indirizzo delle scuole italiane.

I dati possono essere riutilizzati liberamente secondo i termini della licenza Creative Commons Attribuzione 3.0 (CC-BY).





MINISTERO DELLA SALUTE - Open Data on Cloud

Il Ministero della Salute ha integrato il proprio percorso [Open Data](#) con l'innovazione tecnologica propria del Cloud al fine di consentire la piena valorizzazione del proprio patrimonio informativo da parte di qualsiasi soggetto interessato, PA, cittadini o aziende.



MINISTERO DELLA SALUTE - FARMACIE OPEN DATA

Il dataset contiene l'elenco completo delle farmacie aperte al pubblico (incluso anche succursali, dispensari e dispensari stagionali), in particolare:

- **Dati Anagrafici della Farmacia:** Codice Identificativo Ministeriale, Denominazione, Partita IVA, Codice Farmacia assegnato dalla ASL;
- **Dati di localizzazione della Farmacia:** Indirizzo completo (comprensivo di Via, CAP, Frazione, Comune, Provincia, Regione) e **coordinate** (lat/lon)



Ministero dei beni e delle attività culturali e del turismo – OPEN DATA

Elenco dei dataset che il MiBAC rende fruibili e scaricabili in modalità aperta. I dati possono essere riutilizzati liberamente secondo i termini della licenza d'uso indicati per ogni dataset.





Comitato Interministeriale per la Programmazione Economica (CIPE) – OPEN DATA

In questa sezione del sito web è reso pubblico, nei formati xls e csv, l'elenco degli interventi finanziati con le risorse del Fondo per lo sviluppo e la coesione nei seguenti settori:

- trasporti (ferroviario, stradale, aeroportuale, metropolitano);
- edilizia pubblica (scolastica, universitaria, sociale, penitenziaria e istituzionale);
- ambiente (interventi per la difesa del suolo, depurazioni e bonifiche);
- cultura (musei e aree archeologiche).

Per ciascun intervento, il dataset contiene le informazioni - trasmesse al CIPE dalle Amministrazioni centrali competenti - disponibili al momento in cui il CIPE ha assunto la decisione di finanziamento.

I dati sono resi disponibili secondo i termini e le condizioni della licenza **CC BY SA**. L'attribuzione corretta in caso di riuso è: "Presidenza del Consiglio dei Ministri - Dipartimento per la programmazione e il coordinamento della politica economica" per gli interventi finanziati a valere sulla programmazione nazionale del Fondo per lo sviluppo e la coesione; "Ministero dello sviluppo economico - Dipartimento per lo sviluppo e la coesione economica" per gli interventi finanziati a valere sulla programmazione regionale del Fondo per lo sviluppo e la coesione.

Il progetto Open data è parte di una strategia nazionale di Open government perseguita dal [Ministro per la Coesione Territoriale](#), di cui si segnala il portale opencoesione.gov.it contenente i dati di monitoraggio sull'attuazione dei singoli interventi finanziati con le politiche di coesione.



MINISTERO DELLE POLITICHE AGRICOLE, ALIMENTARI E FORESTALI - OpenData Agricoltura

COS'E' "OPENDATA AGRICOLTURA"? E' un progetto promosso dal Ministero delle politiche agricole, alimentari e forestali per la consultazione e il riuso in formato aperto e digitale di una grande quantità di informazioni, aggiornate nel tempo (...) Il progetto "Agricoltura OpenData" si sviluppa all'interno del percorso evolutivo del Ministero delle politiche agricole, alimentari e forestali, orientato all'aumento della trasparenza e della qualità dei servizi al cittadino attraverso il ricorso alle più recenti innovazioni tecnologiche



OPENDATA REGIONE TOSCANA

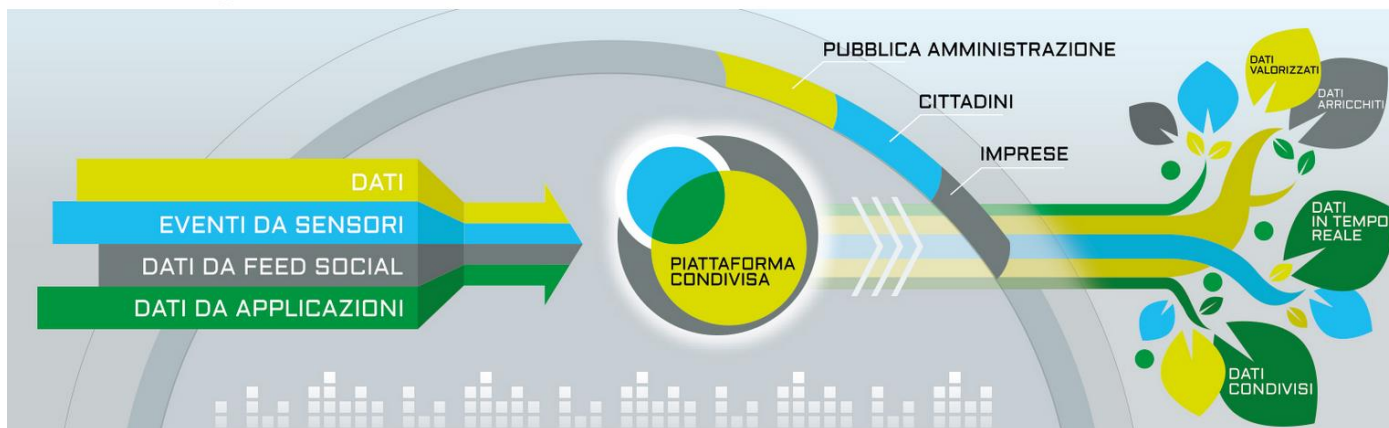
Regione Toscana raccoglie in questo portale tutti i dati reperibili e li mette a disposizione dei cittadini.

CORPO NAZIONALE DEI VIGILI DEL FUOCO - Software per Navigatori GPS Portatili

Scarica ed installa nel tuo dispositivo i Punti Di Interesse (PDI) di tutte le sedi VV.F. d'Italia.



HOME ECOSISTEMA YUCCA PLATFORM DEVELOPER CENTER FAQ & CONTATTI



SMARTDATANET

L’ecosistema Smartdatanet permette di **condividere e aggregare** informazioni prodotte da differenti servizi in ottica multidisciplinare per creare nuove applicazioni, nella direzione di **comunità più intelligenti e sostenibili**. I flussi di dati che vengono utilizzati a questo scopo derivano dal **mondo delle cose** (Internet of things, come le telecamere, i sensori di traffico, le centraline meteo) e dal **mondo delle persone** (Internet of people, come i tweet, o le segnalazioni che possiamo inviare con uno smartphone).



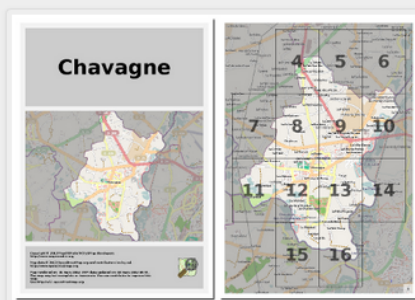
Benvenuti su MapOSMatic!

MapOSMatic è un servizio web basato su software libero che ti permette di generare mappe cittadine usando i dati di [OpenStreetMap](#). Le mappe generate sono disponibili nei formati PNG, PDF e SVG e pronte per essere stampate.

Dal momento che i dati per generare le mappe vengono da OpenStreetMap, potete liberamente riutilizzare, vendere o modificare le mappe generate, secondo i [termini della licenza OpenStreetMap](#).

[Crea una mappa »](#)

[Scopri di più](#)

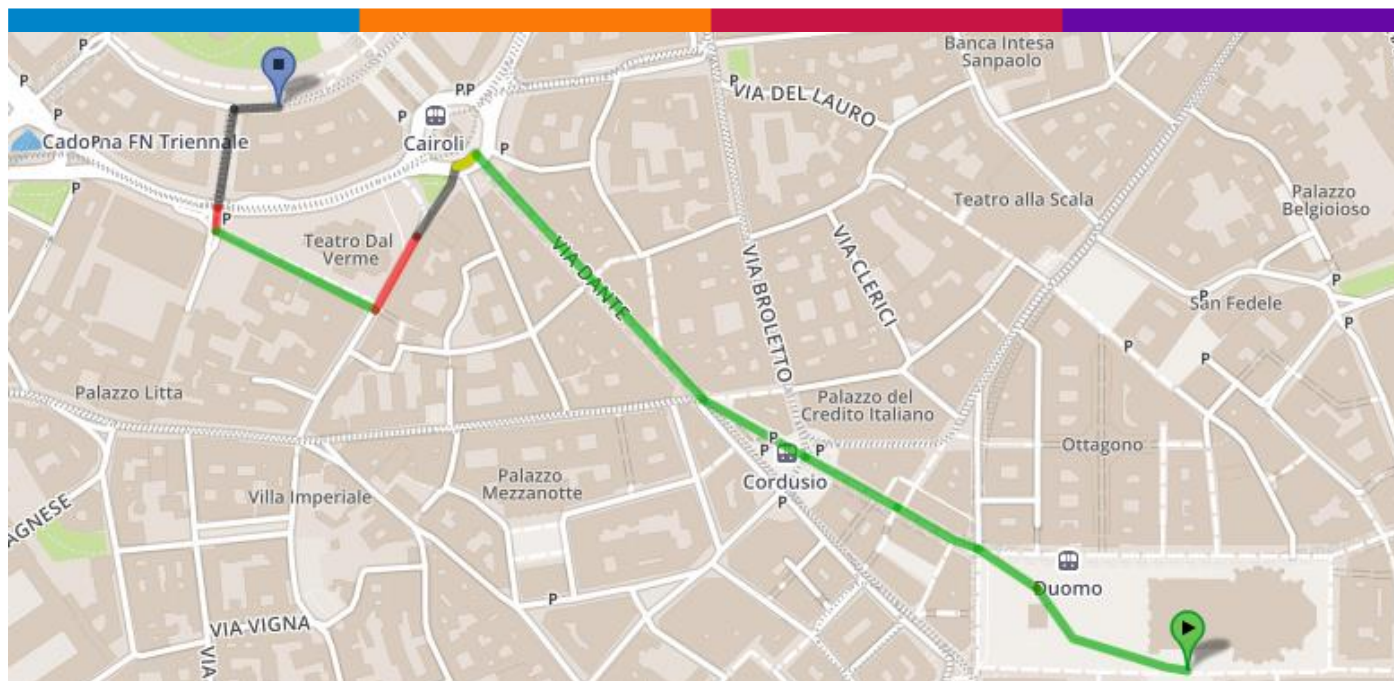


MapOSMatic – Crea la tua carta turistica

MapOSMatic è un servizio web basato su software libero che ti permette di generare mappe cittadine usando i dati di [OpenStreetMap](#). Le mappe generate sono disponibili nei formati PNG, PDF e SVG e pronte per essere stampate.



Dal momento che i dati per generare le mappe vengono da OpenStreetMap, potete liberamente riutilizzare, vendere o modificare le mappe generate, secondo i [termini della licenza OpenStreetMap](#).



Bike District Milano – WEBGIS (Leaflet & OpenStreetMap)

Calcolo percorsi con indicazione dei tratti non appropriati (o disagiati).



Maperitive is a FREE desktop application for drawing maps based on OpenStreetMap and GPS data. You can define what gets on the map and how it is painted. You can also export these maps into bitmaps and SVG files and print them.

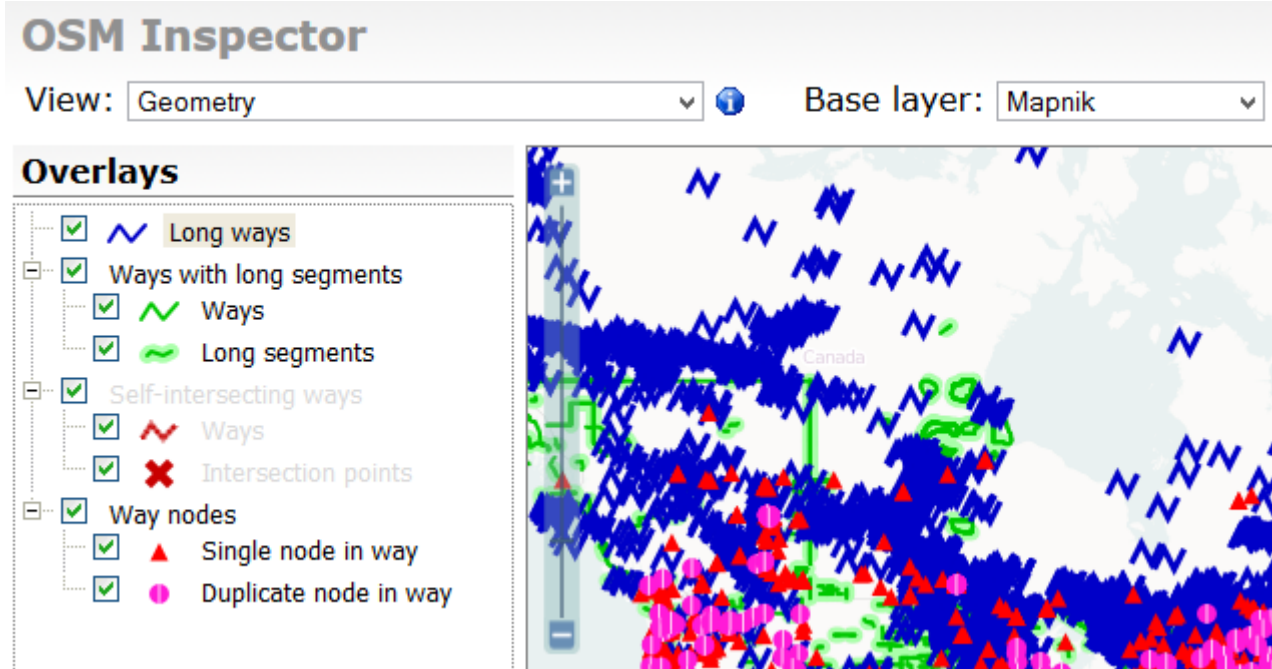


www.osm-tools.org
services for OpenStreetMap



OSM TOOLS - services for OpenStreetMap

This server is hosting tools and services related to the [OpenStreetmap](#) (OSM) community project. This website provides maps of Thailand having names in Thai and English language. It also has reports of labels that need to be reworked to be bilingual.



OSM INSPECTOR

OSM Inspector was created as a more or less general tool to show different views of OSM data in order to help advanced OSM users debug the data. It is meant to be used by users who understand the OSM data in some detail.

OSM Inspector shows different views for different subjects. Some views have data for the whole world, some only for Europe or other smaller areas. Areas where no data is available will be shown with a hatching pattern.





HIRISE - HIGH RESOLUTION IMAGING SCIENCE EXPERIMENT (MARS PLANET)

High resolution digital terrain models (DTM) of Mars are created from HiRISE stereo pairs. For more detailed information about DTMs, consult our [overview page](#).



All Around GIS [BLOG]

GIS world, maps, tools and cartographic techniques.

RINGRAZIAMENTI



Politecnico e Università di Torino - Dipartimento Interateneo di Scienze, Progetto e Politiche del Territorio
[www.dist.polito.it] - Laboratorio di Analisi e Rappresentazioni Territoriali ed Urbane[www.lartu.polito.it] - Castello del Valentino (Manica Chevalley) - Viale Mattioli, 39 - 10125 Torino - Tel. (+39) 0110907464 – (+39) 0110907478 - Fax. (+39) 0115647451 - Test Center ECDL-GIS [www.ecdlgis.polito.it] [ecdl-gis@polito.it]

PROSSIMA NEWSLETTER ECDL-GIS@LARTU

- - - - - > Arrivederci a fine luglio 2015!

La casella di posta elettronica ecdl-gis@polito.it è a Vostra disposizione per informazioni e/o chiarimenti sulla certificazione **ECDL-GIS**.

Allo stesso indirizzo potete segnalare eventi, risorse, strumenti... o, ancora, inviare suggerimenti (critiche...). Grazie!

