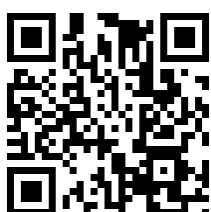




ECDL-GIS

NEWSLETTER

sette





NEWSLETTER ECDL-GIS@LARTU

Indice

| | |
|--|----|
| NEWSLETTER ECDL-GIS@LARTU | 2 |
| NEWSLETTER | 3 |
| Esami ECDL-GIS - Prossime sessioni | 3 |
| EVENTI DI INTERESSE | 3 |
| GFOSSDAY2014..... | 3 |
| USEFUL RESOURCES | 4 |
| QGIS: Un Sistema di Informazione Geografica Libero e Open Source | 4 |
| SOUTH AFRICAN NATIONAL SPACE AGENCY – FUNDISA STUDENT PORTAL..... | 4 |
| V-LATE - Vector-based Landscape Analysis Tools Extension (ArcGIS)..... | 5 |
| MOABI DRC beta | 5 |
| OpenLayers 3 Example: Layer spy example | 5 |
| Map Viewer..... | 6 |
| GeoTriple for Geospatial Imagery..... | 6 |
| MINISTERO DELL'ISTRUZIONE, DELL'UNIVERSITA' E DELLA RICERCA – ACCESSO E RIUSO DELLE BANCHE DATI – LA SCUOLA IN CHIARO..... | 7 |
| MINISTERO DELLA SALUTE - Open Data on Cloud..... | 7 |
| MINISTERO DELLA SALUTE - FARMACIE OPEN DATA | 8 |
| Ministero dei beni e delle attività culturali e del turismo – OPEN DATA | 8 |
| Comitato Interministeriale per la Programmazione Economica (CIPE) – OPEN DATA | 8 |
| MINISTERO DELLE POLITICHE AGRICOLE, ALIMENTARI E FORESTALI - OpenData Agricoltura..... | 9 |
| CORPO NAZIONALE DEI VIGILI DEL FUOCO - Software per Navigatori GPS Portatili..... | 9 |
| Share Geo Open..... | 10 |
| The UK open source for your free geodata..... | 10 |
| All Around GIS [BLOG] | 10 |
| RINGRAZIAMENTI | 10 |
| PROSSIMA NEWSLETTER ECDL-GIS@LARTU | 11 |
| - - - - > Arrivederci a fine NOVEMBRE 2014! | 11 |



NEWSLETTER

La **Newsletter non potrebbe vivere senza il contributo e l'entusiasmo di Tutti** coloro i quali, per un motivo o per l'altro, confrontandosi con tematiche complesse, contribuiscono - direttamente o indirettamente - a generare soluzioni.

Il nostro obiettivo è condividere, per quanto possibile, questi "flussi di informazioni".

Buona lettura!

Esami ECDL-GIS - Prossime sessioni

- **Venerdì 14 Novembre 2014 (da confermare)**

Altre date possono essere concordate (minimo 5 iscritti). Per informazioni si prega di visitare la URL: www.ecdlgis.polito.it o inviare una E-mail a ecdlgis@polito.it

EVENTI DI INTERESSE



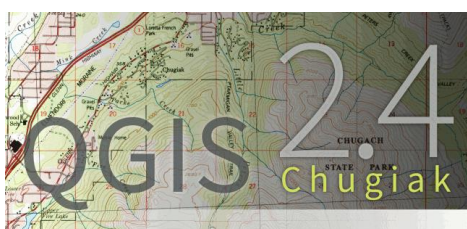
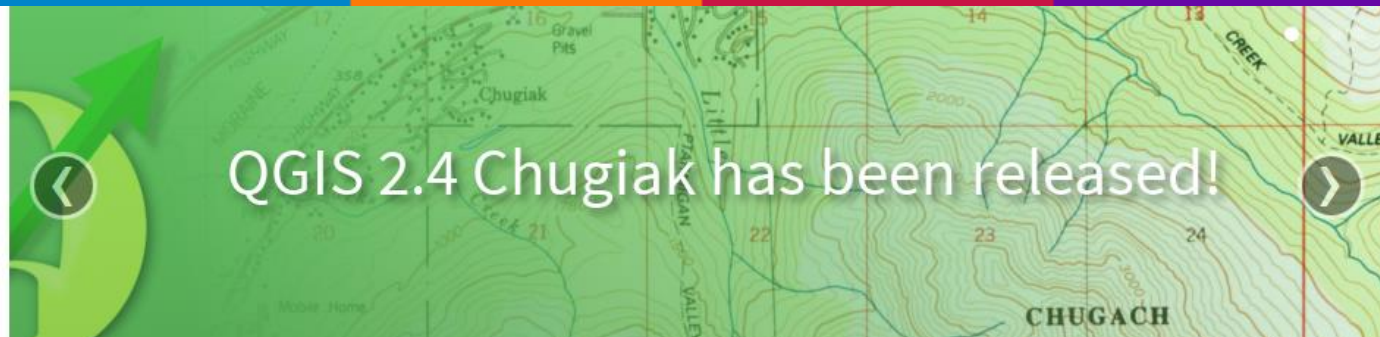
Associazione Italiana per
l'Informazione Geografica Libera



GFOSSDAY2014

Il GFOSS Day 2014 si terrà ad Ancona il 6 e il 7 novembre 2014, presso l'Università Politecnica delle Marche.

USEFUL RESOURCES



QGIS: Un Sistema di Informazione Geografica Libero e Open Source

Creare, modificare, visualizzare, analizzare e pubblicare le informazioni geospaziali su Windows, Mac, Linux, BSD (Android in arrivo)

Per il tuo desktop, server, nel tuo browser web e come librerie per sviluppatori

QGIS 2.5 freeze: 2014/09/26 – **QGIS 2.6 release:** 2014/10/24



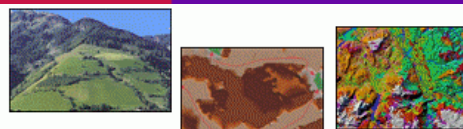
SOUTH AFRICAN NATIONAL SPACE AGENCY – FUNDISA STUDENT PORTAL

Open-source software (OSS) is computer software with its source code made available and licensed with an open-source license in which the copyright holder provides the rights to study, change and distribute the software for free to anyone and for any purpose.

This page contain links to some of the most well known **remote sensing** and **GIS OSS** as well as OSS for **image processing**.

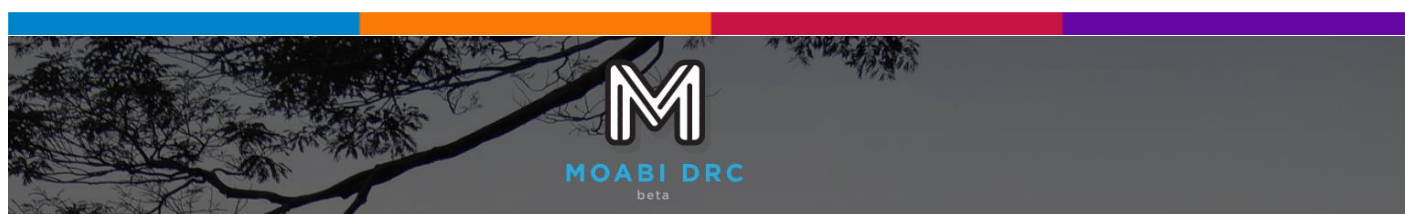


Landscape Analysis and Resource Management Research Group



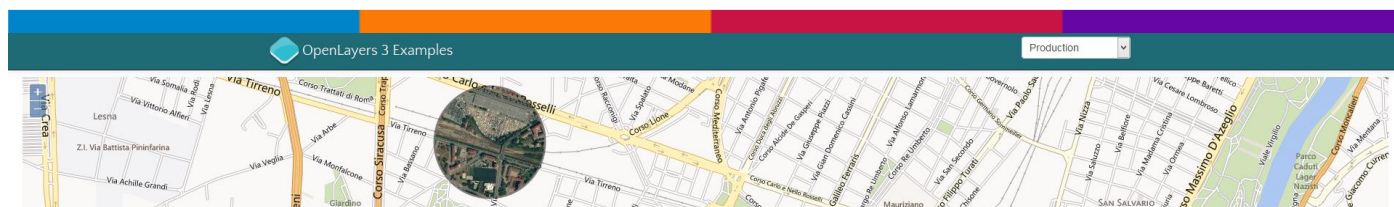
V-LATE - Vector-based Landscape Analysis Tools Extension (ArcGIS)

V-LATE (vector-based landscape analysis tools extension) provide a selected set of the most common metrics to cover basic ecological and structure-related investigations.



MOABI DRC beta

Moabi DRC is an independent initiative that collaboratively monitors natural resource use in the Democratic Republic of the Congo. Our community works toward a more transparent, equitable, and sustainable future for the people and environment of DRC.

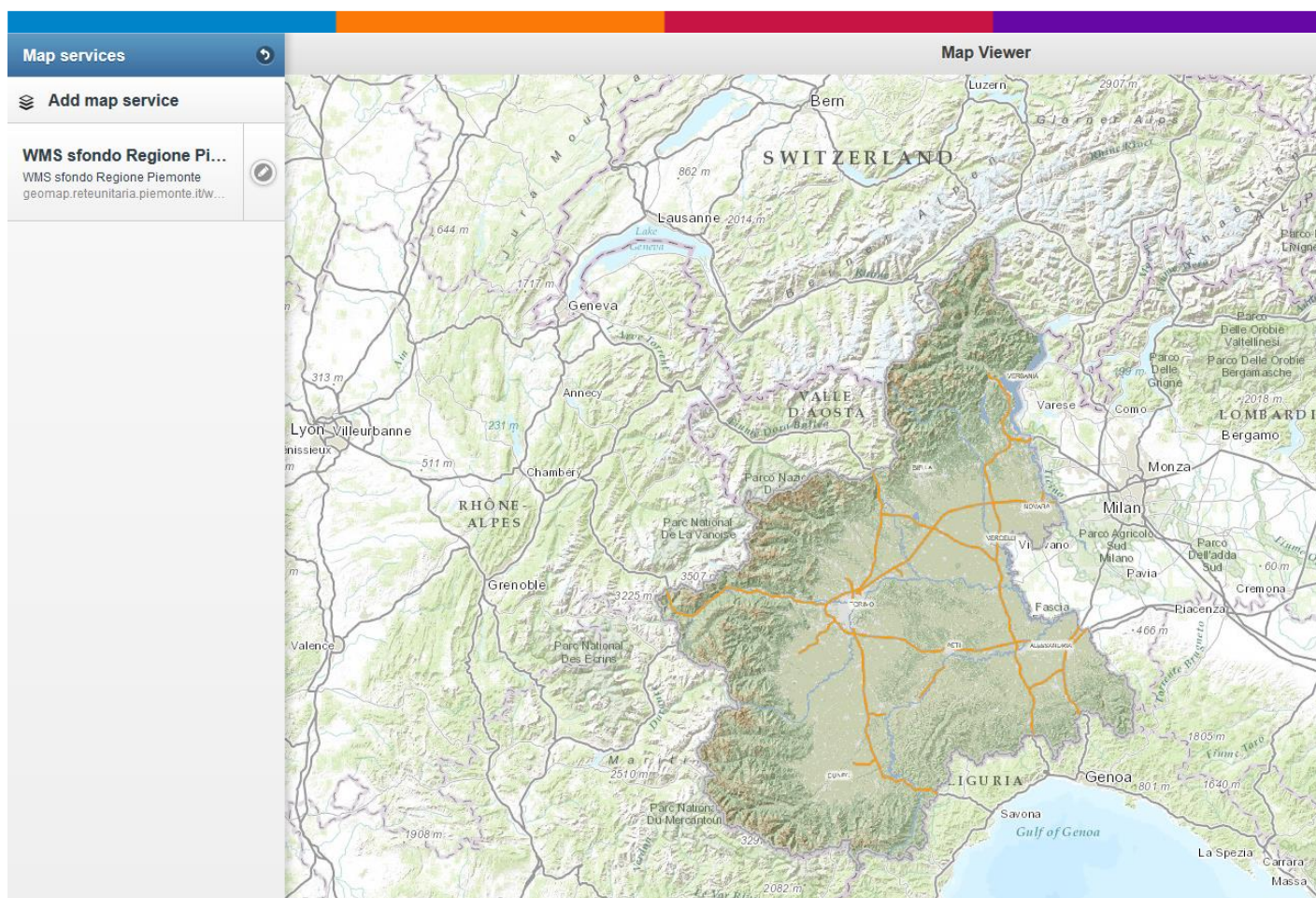


OpenLayers 3 Example: Layer spy example

View a portion of one layer over another

Layer rendering can be manipulated in precompose and postcompose event listeners. These listeners get an event with a reference to the Canvas rendering context. In this example, the precompose listener sets a clipping mask around the most recent mouse position, giving you a spyglass effect for viewing one layer over another.

Move around the map to see the effect. Use the ↑ up and ↓ down arrow keys to *adjust the spyglass size*.



Map Viewer

Map Viewer is a touch-optimized web application designed to make maps accessible on all popular smartphones, tablets and desktop devices. Map Viewer give you and your organization access to your maps and information wherever you are, at any time. Simply use the browser on your mobile device or on desktop machine to use online maps available through web mapping services. All with no additional work.

Nell'immagine, la visualizzazione di un WMS proveniente dalla Regione Piemonte (Sfondo Cartografico).



GeoTriple for Geospatial Imagery

GeoTriple for **Geospatial Imagery** - also called **GeoZilla** - is an OGC services browser.

- **Store** WMS (Web Map Services) servers and **display** their layers with earth viewers.

Politecnico e Università di Torino - Dipartimento Interateneo di Scienze, Progetto e Politiche del Territorio
[\[www.dist.polito.it\]](http://www.dist.polito.it) - Laboratorio di Analisi e Rappresentazioni Territoriali ed Urbane [\[www.lartu.polito.it\]](http://www.lartu.polito.it) - Castello del
 Valentino (Manica Chevalley) - Viale Mattioli, 39 - 10125 Torino - Tel. (+39) 0110907464 – (+39) 0110907478 - Fax.
 (+39) 0115647451 - Test Center ECDL-GIS [\[www.ecdlgis.polito.it\]](http://www.ecdlgis.polito.it) [\[ecdl-gis@polito.it\]](mailto:ecdl-gis@polito.it)



- **Save** the displayed layers state through viewers persistency.
- **Create, import/export** and **display** earth shapes (areas, paths, placemarks, pointsets).



MINISTERO DELL'ISTRUZIONE, DELL'UNIVERSITA' E DELLA RICERCA – ACCESSO E RIUSO DELLE BANCHE DATI – LA SCUOLA IN CHIARO

Informazioni su alunni, corpo insegnante, localizzazione georeferenziata e indirizzo delle scuole italiane.

I dati possono essere riutilizzati liberamente secondo i termini della licenza Creative Commons Attribuzione 3.0 (CC-BY).



MINISTERO DELLA SALUTE - Open Data on Cloud

Il Ministero della Salute ha integrato il proprio percorso [Open Data](#) con l'innovazione tecnologica propria del Cloud al fine di consentire la piena valorizzazione del proprio patrimonio informativo da parte di qualsiasi soggetto interessato, PA, cittadini o aziende.





MINISTERO DELLA SALUTE - FARMACIE OPEN DATA

Il dataset contiene l'elenco completo delle farmacie aperte al pubblico (includendo anche succursali, dispensari e dispensari stagionali), in particolare:

- **Dati Anagrafici della Farmacia:** Codice Identificativo Ministeriale, Denominazione, Partita IVA, Codice Farmacia assegnato dalla ASL;
- **Dati di localizzazione della Farmacia:** Indirizzo completo (comprensivo di Via, CAP, Frazione, Comune, Provincia, Regione) e **coordinate** (lat/lon)



Ministero
dei beni e delle
attività culturali
e del turismo

Ministero dei beni e delle attività culturali e del turismo – OPEN DATA

Elenco dei dataset che il MiBAC rende fruibili e scaricabili in modalità aperta. I dati possono essere riutilizzati liberamente secondo i termini della licenza d'uso indicati per ogni dataset.



CIPE
Comitato Interministeriale per la Programmazione Economica
Presidenza del Consiglio dei Ministri

Comitato Interministeriale per la Programmazione Economica (CIPE) – OPEN DATA

In questa sezione del sito web è reso pubblico, nei formati xls e csv, l'elenco degli interventi finanziati con le risorse del Fondo per lo sviluppo e la coesione nei seguenti settori:

- trasporti (ferroviario, stradale, aeroportuale, metropolitano);
- edilizia pubblica (scolastica, universitaria, sociale, penitenziaria e istituzionale);
- ambiente (interventi per la difesa del suolo, depurazioni e bonifiche);
- cultura (musei e aree archeologiche).

Per ciascun intervento, il dataset contiene le informazioni - trasmesse al CIPE dalle Amministrazioni centrali competenti - disponibili al momento in cui il CIPE ha assunto la decisione di finanziamento.

I dati sono resi disponibili secondo i termini e le condizioni della licenza **CC BY SA**. L'attribuzione corretta in caso di riuso è: "Presidenza del Consiglio dei Ministri - Dipartimento per la

Politecnico e Università di Torino - Dipartimento Interateneo di Scienze, Progetto e Politiche del Territorio
[www.dist.polito.it] - Laboratorio di Analisi e Rappresentazioni Territoriali ed Urbane [www.lartu.polito.it] - Castello del Valentino (Manica Chevalley) - Viale Mattioli, 39 - 10125 Torino - Tel. (+39) 0110907464 – (+39) 0110907478 - Fax. (+39) 0115647451 - Test Center ECDL-GIS [www.ecdlgis.polito.it] [ecdl-gis@polito.it]



programmazione e il coordinamento della politica economica" per gli interventi finanziati a valere sulla programmazione nazionale del Fondo per lo sviluppo e la coesione; "Ministero dello sviluppo economico - Dipartimento per lo sviluppo e la coesione economica" per gli interventi finanziati a valere sulla programmazione regionale del Fondo per lo sviluppo e la coesione.

Il progetto Open data è parte di una strategia nazionale di Open government perseguita dal [Ministro per la Coesione Territoriale](#), di cui si segnala il portale opencoesione.gov.it contenente i dati di monitoraggio sull'attuazione dei singoli interventi finanziati con le politiche di coesione.



MINISTERO DELLE POLITICHE AGRICOLE, ALIMENTARI E FORESTALI - OpenData Agricoltura

COS'E' "OPENDATA AGRICOLTURA"? E' un progetto promosso dal Ministero delle politiche agricole, alimentari e forestali per la consultazione e il riuso in formato aperto e digitale di una grande quantità di informazioni, aggiornate nel tempo (...) Il progetto "Agricoltura OpenData" si sviluppa all'interno del percorso evolutivo del Ministero delle politiche agricole, alimentari e forestali, orientato all'aumento della trasparenza e della qualità dei servizi al cittadino attraverso il ricorso alle più recenti innovazioni tecnologiche



CORPO NAZIONALE DEI VIGILI DEL FUOCO - Software per Navigatori GPS Portatili

Scarica ed installa nel tuo dispositivo i Punti Di Interesse (PDI) di tutte le sedi VV.F. d'Italia.





Share Geo Open

The UK open source for your free geodata

All Around GIS

GIS world, maps, tools and cartographic techniques

All Around GIS [BLOG]

GIS world, maps, tools and cartographic techniques

RINGRAZIAMENTI



PROSSIMA NEWSLETTER ECDL-GIS@LARTU

----- > Arrivederci a fine NOVEMBRE 2014!

La casella di posta elettronica ecd-gis@polito.it è a vostra disposizione per informazioni e/o chiarimenti sulla certificazione **ECDL-GIS**.

Allo stesso indirizzo potete segnalare eventi, risorse, strumenti... o, ancora, inviare suggerimenti (critiche...). Grazie!

